

えびな在宅医療相談室では、住民のみなさまや医療・介護の関係者の方から、在宅医療や介護にかかわる相談を受け、在宅での医療と介護の連携がスムーズに図れるように情報提供や調整などの支援を行います。

在宅医療や介護に関するお困りごとなどがありましたら、お気軽にご相談ください。



待ってるにゃ♡

### お問い合わせ先

TEL: 046-231-8650

FAX: 046-234-7277

✉ renkei@abelia.ocn.ne.jp

月曜日～金曜日 9時～17時

(休休日・年末年始は除く)



### えびな在宅医療相談室

〒243-0421 海老名市さつき町 41 番地  
(海老名市医療センター内)

# えびな 在宅医療 相談室

困ったことがあったら…



相談してみるにゃ♡



### えびな在宅医療相談窓口の主な役割



医療や介護に関する相談

○在宅医療や介護に関する相談をお受けします。住民のみなさまや医療・介護の関係者の方からの相談を受け、情報提供などを行います。

在宅医療や介護が必要な方の調整



○地域医療・介護に関わる多職種と連携し、在宅ケアが必要な方に在宅医療・介護の調整などを行います。

### どんな相談ができるの？

- 医療ケアも介護ケアも必要だけど、できるだけ最期まで自宅で暮らしたい。  
地域の中には医師だけでなく、様々な専門職がいます。医療や介護のケアを必要とする方に、できるだけ一人お一人の希望に添った医療や介護サービスなどの情報を提供し、住み慣れた地域やご自宅での生活を続けられるよう調整などを行います。
- 在宅で医療や介護を受けているけど、定期的に診てくれる所はあるの？  
医師会と連携しながら、お住まいの近くで訪問診療をしてくれる診療所やクリニックをいっしょに探していきます。
- 引っ越してきたばかりで、地域の状況が分からない。かかりつけ医もいないし、医療や介護に対して不安がある。  
状況をお伺いしながら、必要に応じた医療機関や地域包括支援センターなど、地域の情報をお伝えします。

など

### えびな在宅医療相談窓口のイメージ

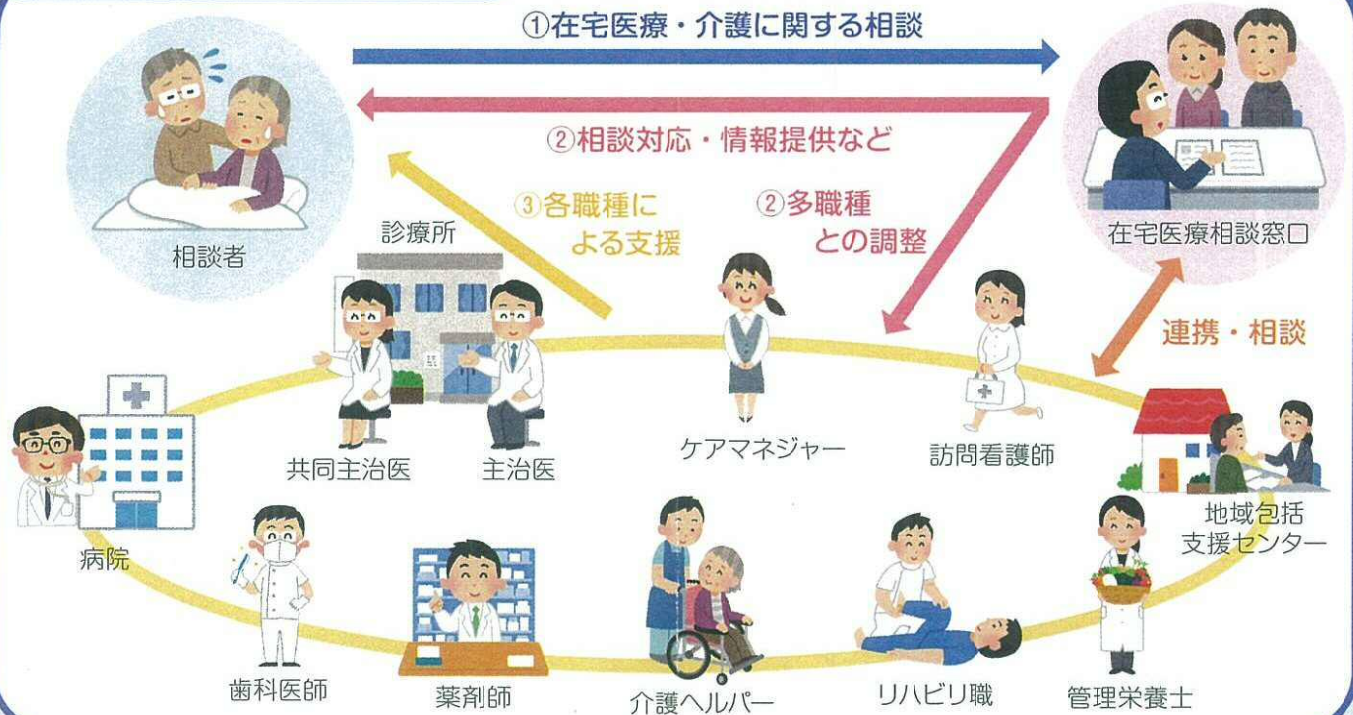
①在宅医療・介護に関する相談

②相談対応・情報提供など

③各職種による支援

②多職種との調整

連携・相談



みなさまからの相談などをうけたまわるにゃ♡

医療・介護の関係機関からの相談も待ってるぞ～！

